

DURASTRIP PRO EVO IP20

LED

LED 2835:

128 LED/m - 5W/m - 10W/m - 15W/m

240 LED/m - 24W/m

24VDC

Ra >92

Durée: >50 000h

Garantie: 5 ans

BINNING

ANSI/SDCM: 3 step.

POSSIBILITÉ DE RÉGLAGE

Réglable 0-100% Flicker Free

DALI - DMX - 1-10

Système domotique de contrôles analogiques et numériques

Push Dali avec controller ZKCDA

Compatible CASAMBI

CONNEXIONS

IP68: avec fil IP65/68 des deux côtés M/F, longueur 15 cm.

Pour raccorder en série ou en parallèle : schéma page 160.

Les bandes peuvent être coupées sur mesure en suivant les indications de coupe imprimées sur ces dernières.

MONTAGE

Avec ruban adhésif double face 3M pour la fixation à la surface; en cas de fixation avec un ruban adhésif double face, on recommande de dégraisser soigneusement la surface d'application.

EMBALLAGE

Bobines de 5 m.

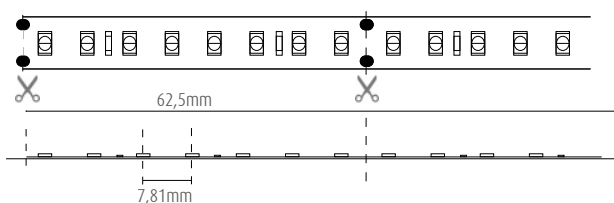
Pour des productions personnalisées, voir pages 11, 318.

La ligne PRO EVO se caractérise par le pas étroit des LED : un produit de qualité avec une efficacité de 140lm/W. Excellent rendu des couleurs, Ra92 et choix de 4 puissances différentes, de 5W par mètre à 24W par mètre (22W pour la version IP68).

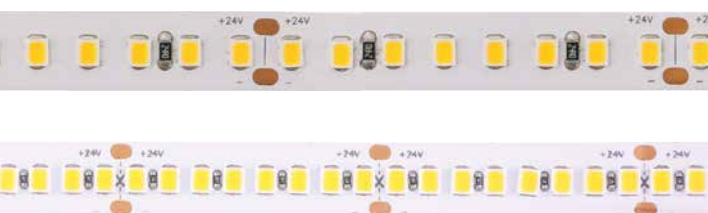
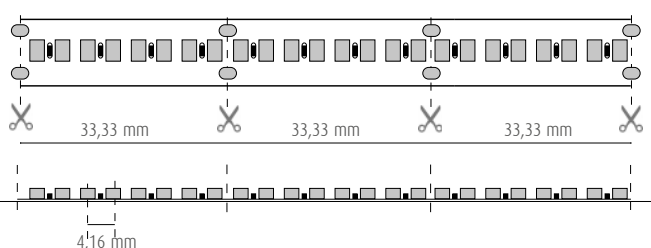
Il peut être utilisé dans n'importe quel projet et permet de réaliser d'excellentes économies d'énergie dans un contexte résidentiel ou commercial.

Teintes blanches : 3000K et 4000K disponibles, autres températures de couleur sur demande et avec MOQ. En versions IP20 et IP68.

ENTRAXE LED ET PAS DE COUPE 8 LED (5W / 10W / 15W)



ENTRAXE LED ET PAS DE COUPE 8 LED (24W)



DURASTRIP PRO EVO IP20

PRO	24V DC	IP20	Ra92	50000h L70	-25° +35°C	III	UL E471161	G5/ h24	Risk Group 0
-----	--------	------	------	------------	---------------	-----	---------------	------------	-----------------

art.	W	W/m	lm/m	K	N° LED/m		L	L1	L2	8011905	
NEW 07U272405INPE ▶	25	5	630	2700	128	120°	10	2	5000	014582	1
NEW 07U302405INPE	25	5	680	3000	128	120°	10	2	5000	014599	1
NEW 07U352405INPE ▶	25	5	680	3500	128	120°	10	2	5000	014605	1
NEW 07U402405INPE	25	5	700	4000	128	120°	10	2	5000	014612	1
NEW 07U602405INPE ▶	25	5	700	6000	128	120°	10	2	5000	014629	1
NEW 07U272410INPE ▶	50	10	1260	2700	128	120°	10	2	5000	014636	1
NEW 07U302410INPE	50	10	1360	3000	128	120°	10	2	5000	014643	1
NEW 07U352410INPE ▶	50	10	1360	3500	128	120°	10	2	5000	014650	1
NEW 07U402410INPE	50	10	1400	4000	128	120°	10	2	5000	014667	1
NEW 07U602410INPE ▶	50	10	1400	6000	128	120°	10	2	5000	014674	1
NEW 07U272415INPE ▶	75	15	1890	2700	128	120°	10	2	5000	014681	1
NEW 07U302415INPE	75	15	2035	3000	128	120°	10	2	5000	014698	1
NEW 07U352415INPE ▶	75	15	2035	3500	128	120°	10	2	5000	014704	1
NEW 07U402415INPE	75	15	2100	4000	128	120°	10	2	5000	014711	1
NEW 07U602415INPE ▶	75	15	2100	6000	128	120°	10	2	5000	014728	1
NEW 07U272424INPE ▶	120	24	3025	2700	240	120°	10	2	5000	014735	1
NEW 07U302424INPE	120	24	3260	3000	240	120°	10	2	5000	014742	1
NEW 07U352424INPE ▶	120	24	3260	3500	240	120°	10	2	5000	014759	1
NEW 07U402424INPE	120	24	3360	4000	240	120°	10	2	5000	014766	1
NEW 07U602424INPE ▶	120	24	3360	6000	240	120°	10	2	5000	014773	1

▶ Commande uniquement avec MOQ.

DRIVER



25W - 50W IP20	SLD-50-24
75W IP20	SLD-80-24
110W IP20	XLG-150-24-A

CONTROLLER



DALI-ZKTPC (DALI)
ZKCDAFF (DALI)
ZKCDMXWFF (DMX)
ZKC1-10FF (1-10)
FF = FLICKER FREE

PROFILÉS



DRIVER: infos complètes à la page 161